

Activité 06 : Le prélèvement de l'eau par la plante

Objectifs travaillés : D4 - Réaliser une préparation microscopique / D4 - Observation microscopique
D2 - Réaliser un dessin d'observation

Max a planté des framboisiers. A son retour de vacances, les framboisiers sont morts. Il trouve à leur pied de nombreuses larves de hannetons.

Comment peut-on expliquer la mort des framboisiers ?

Consigne :

A l'aide des documents, rédige un texte qui répond à la question. Pour accompagner ta réponse, tu compléteras le schéma (document 5) et tu réaliseras un dessin d'observation.

Document 1 : Mode de vie des hannetons

Les adultes volent principalement le jour à la recherche de nourriture en mai-juin. Ils se nourrissent de feuilles d'arbres.

Les larves ou vers blancs vivent dans le sol et se nourrissent des racines de plantes. En grand nombre, ils font de gros dégâts dans les plantations.

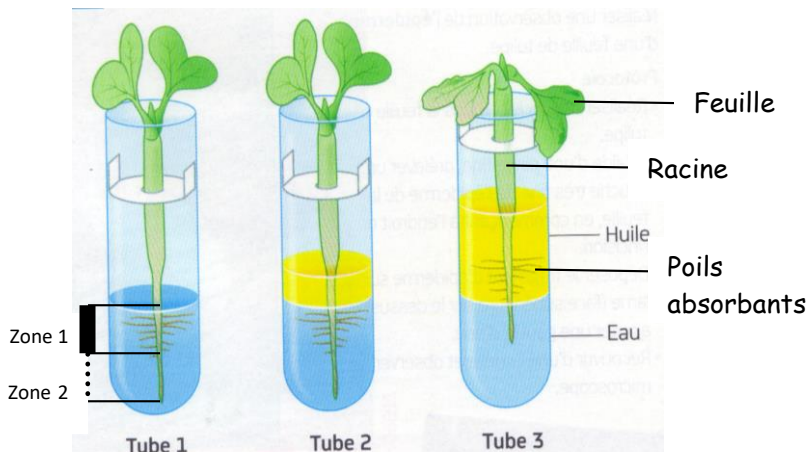


Larve



Adulte

Document 2 : Mise en évidence du lieu de prélèvement de l'eau et des sels minéraux par une jeune plante.



Le flétrissement est lié à un manque d'eau. Les sels minéraux étant dissous dans l'eau, une plante qui prélève de l'eau prélève également des sels minéraux.

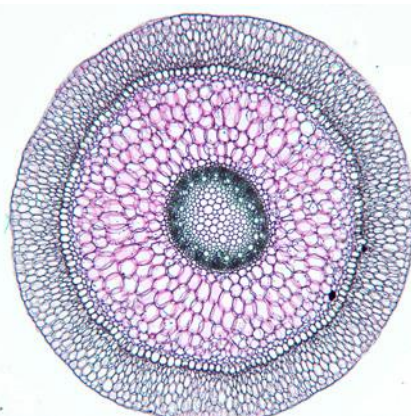
Document 3 :

Observation microscopique d'une coupe transversale de racine en **zone 1**.

Utilise l'objectif moyen : X10 (jaune)

Appel le professeur pour évaluation.

Document 4 : Image d'une coupe transversale de racine en **zone 2**



Document 5 : Schéma d'une coupe de racine

