

J'effectue un dessin scientifique

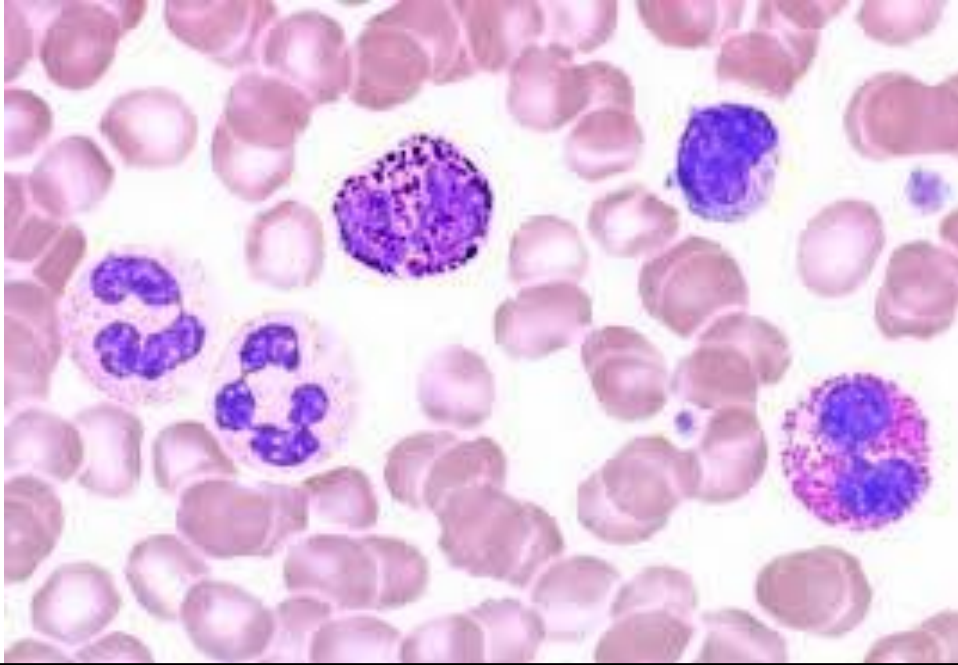
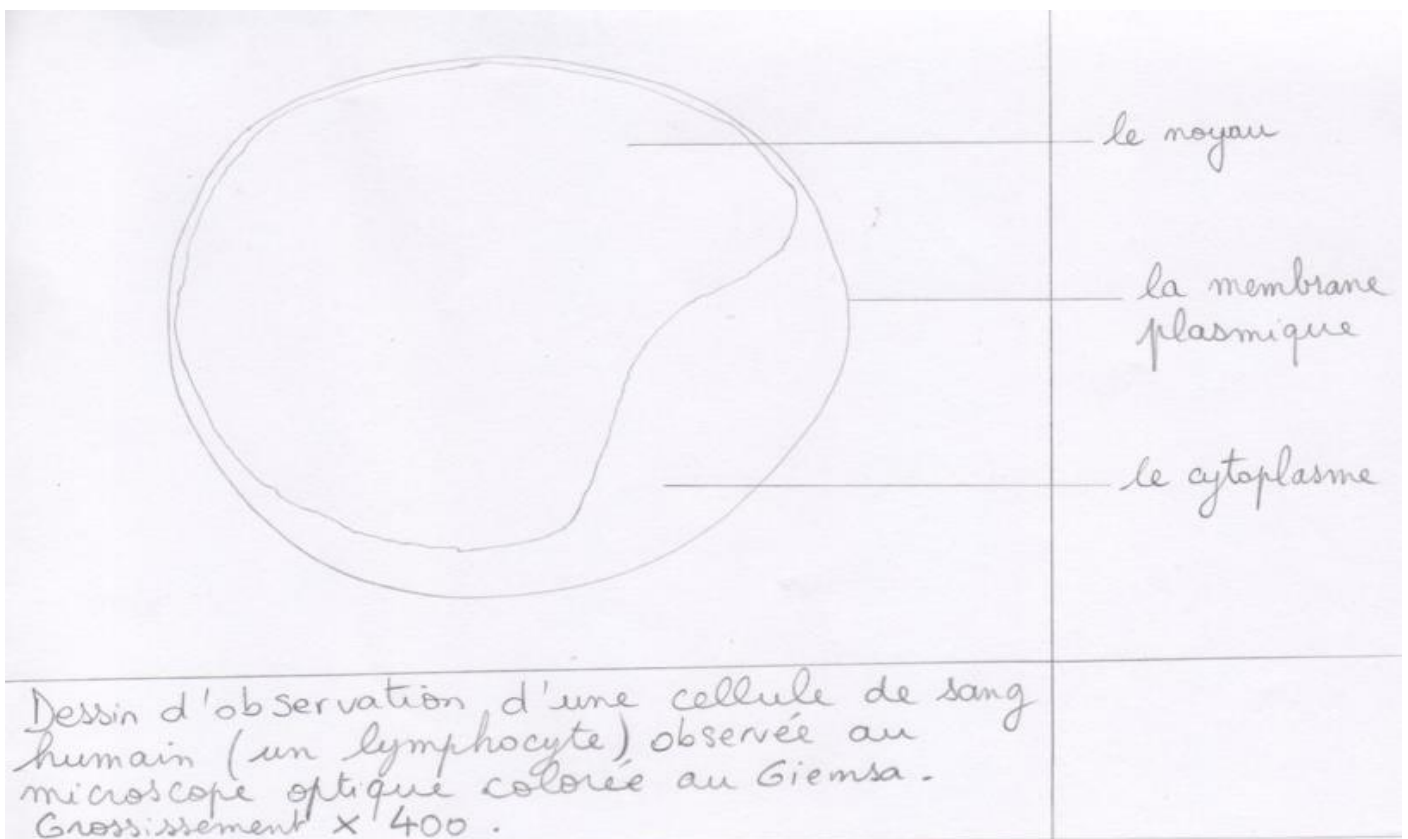


Photo de sang humain observé au microscope optique
(Grossissement x1000)

Un dessin d'observation permet de traduire fidèlement par écrit ce que l'on observe... et surtout ce qui nous intéresse. Il n'est donc pas nécessaire de tout représenter, il faudra y réfléchir ! Il existe plusieurs présentations (titre en haut, en bas... légendes à gauche, à droite, traits de séparation des zones ou pas...) à toi d'en choisir une qui te convient !



Objectif travaillé	J'ai réussi si...		Vérification	
<p align="center">Je suis capable de réaliser un dessin d'observation (D1)</p>	<p align="center">1. La présentation de la feuille</p>	<p align="center">La zone du titre, des légendes et du dessin sont délimitées.</p>	<p align="center">Oui</p>	<p align="center">Non</p>
		<p align="center">Je travaille uniquement au crayon de papier bien taillé.</p>	<p align="center">Oui</p>	<p align="center">Non</p>
		<p align="center">Le dessin est propre, sans traces de gomme et de crayon.</p>	<p align="center">Oui</p>	<p align="center">Non</p>
	<p align="center">2. Le titre</p>	<p align="center">Le titre comporte le nom de l'être vivant, la partie de l'être vivant, l'outil d'observation, le grossissement et le colorant utilisé.</p>	<p align="center">Oui</p>	<p align="center">Non</p>
	<p align="center">3. Le dessin</p>	<p align="center">Le dessin est assez gros (plus de la moitié de la zone de dessin occupée).</p>	<p align="center">Oui</p>	<p align="center">Non</p>
		<p align="center">Le dessin ressemble à ce qui est observé : les proportions et les formes sont conservées.</p>	<p align="center">Oui</p>	<p align="center">Non</p>
		<p align="center">Les traits sont continus précis et nets.</p>	<p align="center">Oui</p>	<p align="center">Non</p>
	<p align="center">4. La légende</p>	<p align="center">La légende est écrite lisiblement et sans fautes d'orthographe.</p>	<p align="center">Oui</p>	<p align="center">Non</p>
		<p align="center">La légende est écrite horizontalement et au bout des traits de légendes.</p>	<p align="center">Oui</p>	<p align="center">Non</p>
		<p align="center">La légende est complète (revoir sa leçon si besoin ou lire le tableau convenablement).</p>	<p align="center">Oui</p>	<p align="center">Non</p>
		<p align="center">Les traits de légende sont tracés à la règle, montrent un endroit précis du dessin et se terminent horizontalement.</p>	<p align="center">Oui</p>	<p align="center">Non</p>