

Les compétences travaillées	Niveau 1 : MI	Niveau 2 : MF	Niveau 3 : MS	Niveau 4 : TBM
D4- Adopter un raisonnement scientifique	Aucune production, ou Très peu d'informations tirées des documents et/ou hors sujet.	Quelques informations saisies ou déformées	Majorité des informations saisies avec exactitude.	Tous les documents sont exploités avec exactitude et cohérence.

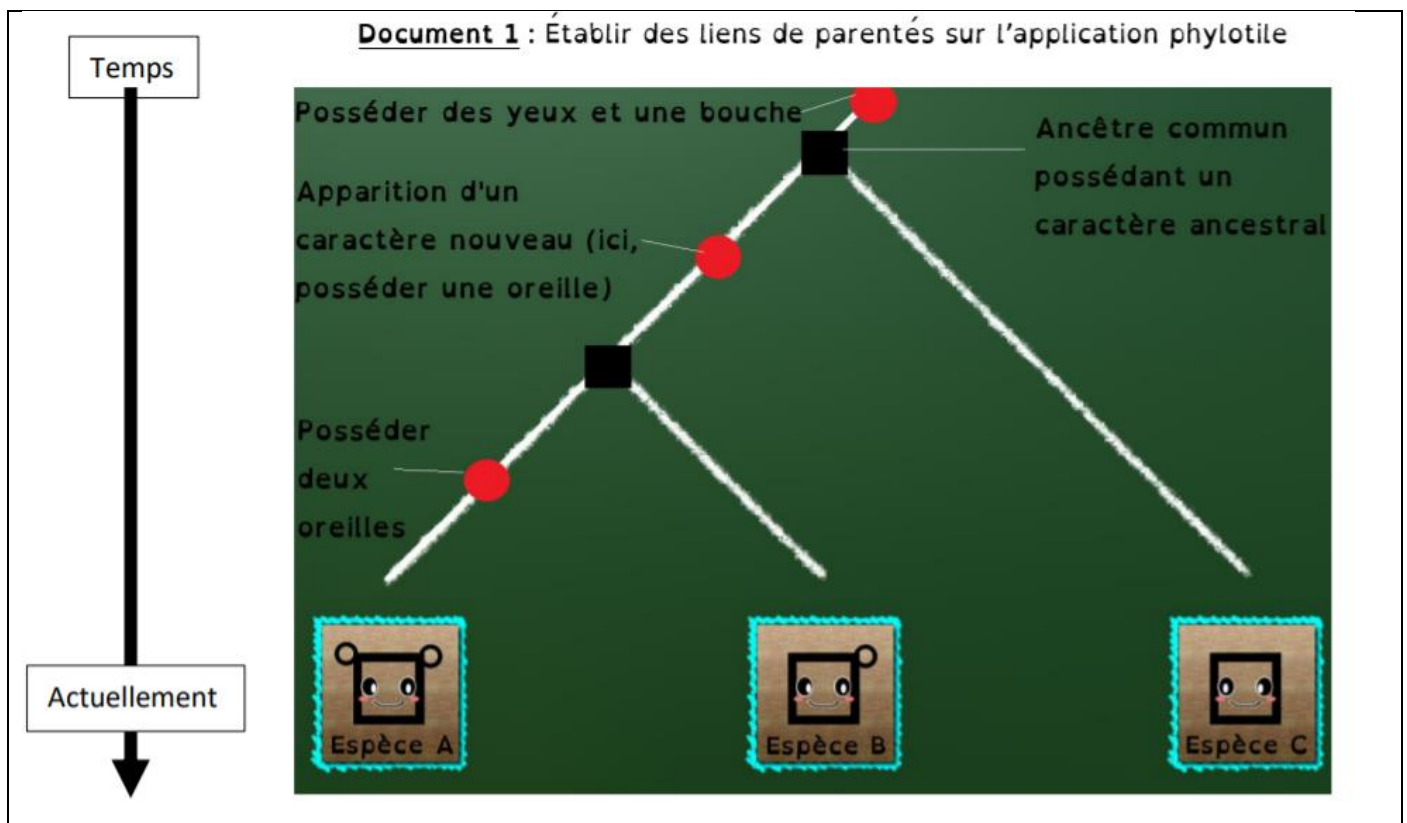
**Situation de départ :**

Mr Oiseau, appelons le Cuicui, est persuadée d'avoir des liens de parenté avec son ami le lézard ! Selon lui, ils ont des ressemblances donc un lien de parenté ...

**Pb : Comment peut-on établir et expliquer des liens de parentés entre les espèces ?**

**Consignes :**

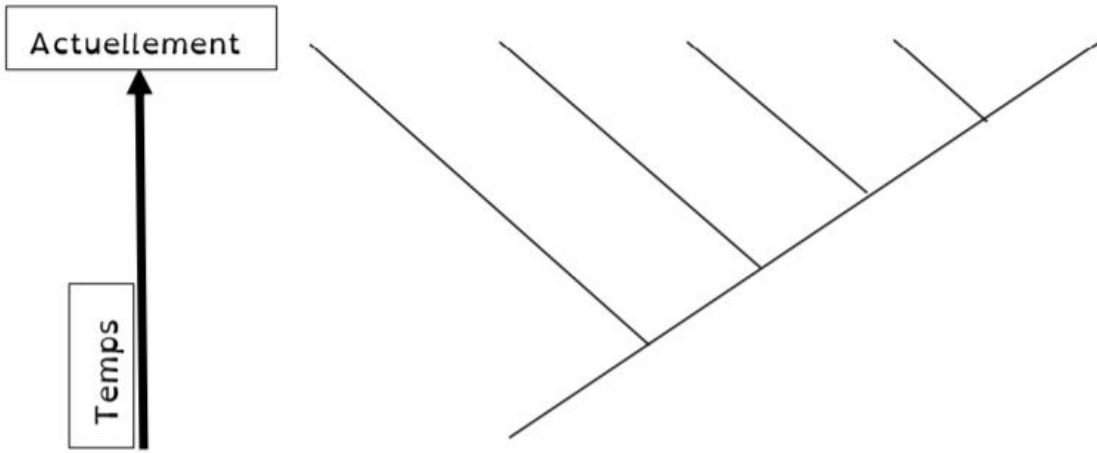
- 1) En utilisant l'application « phylotile » et le document 1 ci-dessous, essaie d'atteindre le plus haut niveau possible en 10 minutes.



- 2) En utilisant le tableau ci-dessous et en t'aidant de la leçon, complète l'arbre de parenté. Tu préciseras avec quel animal le chat possède le lien de parenté le plus proche.

**Document 2 :** Tableau indiquant quelques caractères présents ou absents chez certaines espèces actuelles

Caractères / Espèces	Poils	Mamelles	Liquide amniotique	Doigts	Squelette osseux
Sardine	Absent	Absent	Absent	Absent	Présent
Crapaud	Absent	Absent	Absent	Présent	Présent
Pigeon	Absent	Absent	Présent	Présent	Présent
Chat	Présent	Présent	Présent	Présent	Présent
Être humain	Présent	Présent	Présent	Présent	Présent

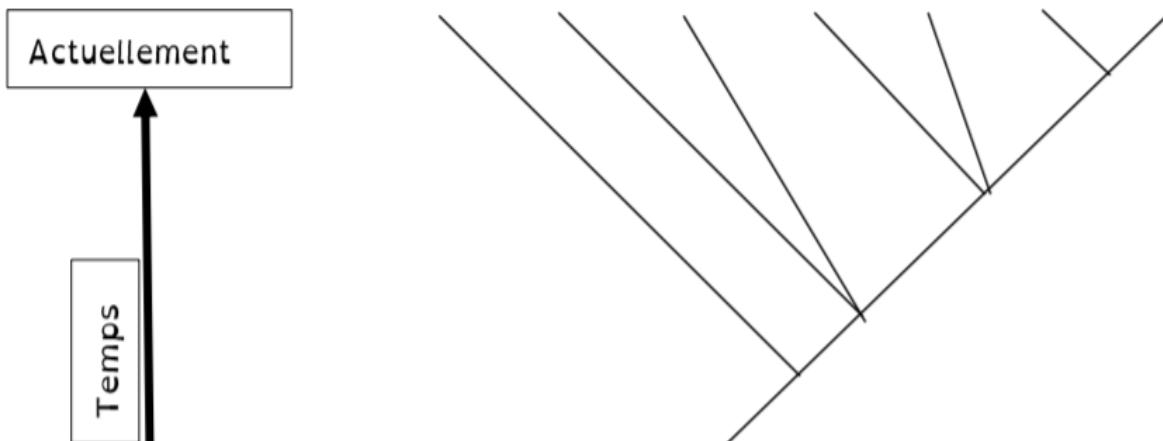


Arbre de parenté de diverses espèces actuelles

3) En utilisant le tableau ci-dessous et en t'aidant de la leçon, complète l'arbre de parenté. Tu préciseras à quoi pouvait bien ressembler l'ancêtre commun à toutes ces espèces.

**Document 3** : Tableau indiquant quelques caractères présents ou absents chez certaines espèces actuelles

Caractères Espèces	ADN	Cellules	Vertèbres	Polarité avant – arrière	Système nerveux	Chromosomes en bâtonnets	Reproduction sexuée
Bactérie	Présent	Présent	Absent	Absent	Absent	Absent	Absent
Criquet	Présent	Présent	Absent	Présent	Présent	Présent	Présent
Écrevisse	Présent	Présent	Absent	Présent	Présent	Présent	Présent
Fougère	Présent	Présent	Absent	Absent	Absent	Présent	Présent
Grenouille	Présent	Présent	Présent	Présent	Présent	Présent	Présent
Être humain	Présent	Présent	Présent	Présent	Présent	Présent	Présent
Mousse	Présent	Présent	Absent	Absent	Absent	Présent	Présent



Arbre de parenté de diverses espèces actuelles