

Les compétences travaillées	Niveau 1 : MI	Niveau 2 : MF	Niveau 3 : MS	Niveau 4 : TBM
Raisonnement (D4) : Adopter une raisonnement scientifique	Feuille blanche Ou Hors sujet Ou Faux	Conclusion présente mais sans la démarche	Présence d'informations extraites mais pas de conclusion et de lien	Présence d'information extraites, des liens et d'une conclusion

Situation de départ :

Pb : Quels êtres vivants transforment les feuilles mortes en matière minérale ?

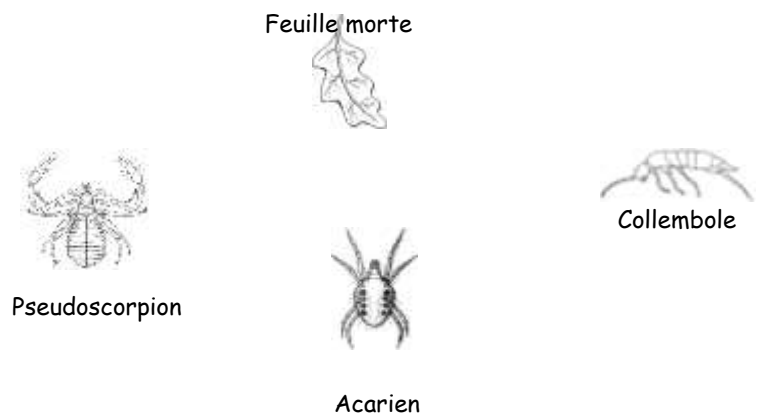
Consignes :

1. Ecrire sur la liste de tous les êtres vivants du sol qui consomment directement les feuilles mortes (document 3).
2. Sur le document 2, représenter les liens alimentaires entre la feuille morte, le collembole, l'acarien et le pseudo-scorpion par des flèches voulant dire « est mangé par ». S'aider du document 1.
3. Ecrire un petit texte dans lequel tu expliqueras qui décomposent les feuilles mortes (le animaux, les végétaux ou les champignons) et en quoi elles sont transformées.

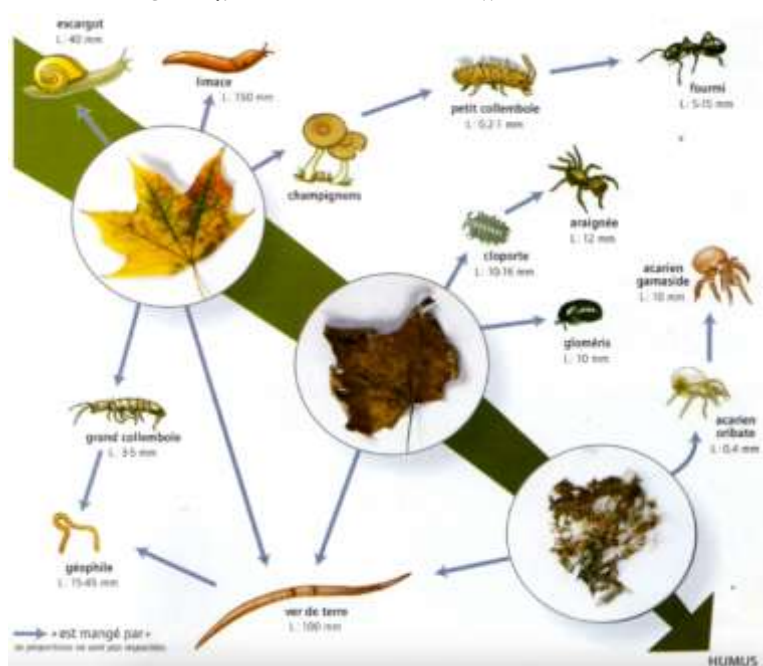
Document 1 : les décomposeurs et leur régime alimentaire

Êtres vivants	Ce qu'ils consomment
Vers de terre	Feuilles
Collemboles	Feuilles
Glomérus	Feuilles
Acariens oribales	Feuilles
Lithobies	Vers de terre Collemboles Glomérus
Pseudo-scorpions	Acariens oribales Collemboles

Document 2 : Les liens alimentaires entre les organismes du sol



Document 3 : le réseau alimentaire du sol



Document 4 : Le rôle des décomposeurs

Le lombric qui est un décomposeur mange de la terre, coupe et digère les feuilles mortes qu'elle contient. Il rejette la terre ingérée sous forme de turricules visibles à la surface du sol. Ces turricules constituent d'excellents engrais car ils sont composés de beaucoup de **matière minérale**. Cette matière minérale sera absorbée par les racines des plantes vertes.